

Kurzbericht



Gästehaus der Biologischen Station Zwillbrock | ©Biologische Station Zwillbrock

Gästehaus der Biologischen Station Zwillbrock

Zwillbrock 10
48691 Vreden

Tel: +49 2564 98600

info@bszwillbrock.de
<https://www.bszwillbrock.de>

Herzlich willkommen!

In dem beschaulichen Zwillbrock sind nicht nur die Flamingos zuhause, auch die Biologische Station mit ihrem Gästehaus ist hier beheimatet.

Egal ob Sie gerne mit dem Rad unterwegs sind, eine Wanderung oder nur einen kurzen Spaziergang planen, das Gästehaus ist ein idealer Startpunkt für Ihre Tour ins Zwillbrocker Venn!

Die Biologische Station Zwillbrock sowie die Stiftung NLW mit ihrem BNE-Regionalzentrum bieten verschiedene Veranstaltungen und mehrtägige Angebote zur Gestaltung des Aufenthalts an, diese sind auf der Homepage der Biologischen Station zusammengestellt.

Im Gästehaus sind 8 unterschiedliche Zimmer, vom barrierefreien Einzelzimmer bis zum 6-er Mehrbett-Zimmer eingerichtet, es können bis 28 Personen dort übernachten. Zu allen Zimmern gehört ein eigenes Bad. Weiterhin steht ein Seminarraum mit Präsentationstechnik und eine Küchenzeile zur Verfügung.

PRÜFERGEBNIS

für

Gästehaus der Biologischen Station Zwillbrock

48691 Vreden, Zertifikats-ID: PA-12999-2022



Dieses Angebot wurde nach den Kriterien
der bundesweiten Kennzeichnung

»Reisen für Alle«

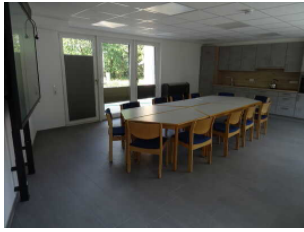
eingestuft und ist berechtigt, im Zeitraum

August 2022 – Juli 2025

die Auszeichnung

»Barrierefreiheit geprüft«

sowie die dazu gehörigen Piktogramme zu führen
und vertragsgemäß zu nutzen.



Seminarraum des
Gästehauses der
Biologischen Station
Zwillbrock mit
flexibler Möblierung,
Küchenzeile und
Präsentationstechnik



Flamingos im
flachen See des
Naturschutzgebietes
Zwillbrocker Venn

C. Rueckriem

©Regine Kern

Barrierefreiheit auf einen Blick

- Parkplatz für Menschen mit Behinderung
- Ein barrierefrei konzipiertes Zimmer (Einzelzimmer)
- Gebäude stufenlos zugänglich
- Alle für den Gast nutzbaren und erhobenen Räume und Einrichtungen sind stufenlos oder über Rampen erreichbar
- 90 cm Mindestbreite aller Durchgänge/Türen
- WC für Menschen mit Behinderung
- Schwellenlose Dusche
- Duschstuhl oder –sitz vorhanden
- Assistenzhunde willkommen

Informationen für Menschen mit Gehbehinderung und Rollstuhlfahrer

Alle prüfrelevanten Bereiche erfüllen die Qualitätskriterien der Kennzeichnung „**Barrierefreiheit geprüft – teilweise barrierefrei für Menschen mit Gehbehinderung und für Rollstuhlfahrer**“.

Einige **Hinweise zur Barrierefreiheit** haben wir nachfolgend zusammengestellt. Detaillierte Angaben finden Sie im Prüfbericht am Ende des Textes.

- Es steht eine gekennzeichnete Stellfläche für Menschen mit Behinderung zur Verfügung, am Parkplatz vor der Biologischen Station (Stellplatzgröße: 350cmx500 cm).
- Der Weg zwischen Besucherzentrum und Gästehaus ist 25 m lang. Er ist begeh- und befahrbar und hat eine maximale Längsneigung von 6 % über eine Strecke von 4 m.
- Der Eingang ist stufenlos erreichbar über eine Rampe.
- Die Rampe hat eine maximale Neigung von 5 % und eine Gesamtlänge von 6 m.
- Alle erhobenen und für den Gast nutzbaren Bereiche sind ebenerdig oder über Rampen erreichbar.
- Die Rampe von der Terrasse zum Garten hat eine maximale Neigung von 6 % und eine Gesamtlänge von 6 m.
- Alle erhobenen Durchgänge und Türen sind mindestens 90 cm breit.
- Im Seminarraum Gästehaus Biologische Station Zwillbrock sind unterfahrbare Tische (Maximalhöhe 80 cm, Unterfahrbarekeit in einer Höhe von 67 cm und einer Tiefe von 30 cm) vorhanden. Es gibt dort eine Küchenzeile. Die Arbeitsfläche, die Spüle und der Herd sind nicht unterfahrbar.
- Angebotene Hilfsmittel: Tandem "Fun2Go"

Zimmer EG links (barrierefrei konzipiertes Einzelzimmer)

- Die Bewegungsflächen betragen: vor wesentlichen Einrichtungsgegenständen (z.B. Schränken) 150 cm x 150 cm; links neben dem Bett 200 cm x 200 cm; rechts steht das Bett an der Wand.
- Das Bett ist 50 cm hoch.
- Die Bewegungsflächen im Badezimmer betragen: vor dem Waschbecken und vor dem WC 150 cm x 150 cm; links neben dem WC 78 cm x 70 cm; rechts neben dem WC 90 cm x 70 cm.
- Es sind links und rechts vom WC Haltegriffe vorhanden.
- Beide Haltegriffe sind hochklappbar.
- Das Waschbecken ist unterfahrbar.
- Der Spiegel ist im Sitzen und Stehen einsehbar.
- Die Dusche ist stufen- und schwellenlos zugänglich und 150 cm x 150 cm groß.
- Es sind Haltegriffe in der Dusche vorhanden.
- Es ist ein Duschsitz vorhanden oder kann bei Bedarf bereitgestellt werden (fest installiert, klappbar, einhängbar oder mobil und stabil).
- Es ist ein Alarmauslöser vorhanden.

Zimmer EG vorne rechts (Mehrbettzimmer)

- Die Bewegungsflächen betragen: vor wesentlichen Einrichtungsgegenständen (z.B. Schränken) 200 cm x 200 cm; links oder rechts neben dem Bett 150 cm x 150 cm.
- Das Bett ist 50 cm hoch.
- Die Bewegungsflächen im Badezimmer betragen: vor dem Waschbecken und vor dem WC 150 cm x 150 cm; links neben dem WC 160 cm x 55 cm; rechts neben dem WC 45 cm x 55 cm.
- Haltegriffe sind nicht vorhanden.
- Das Waschbecken ist unterfahrbar.
- Der Spiegel ist nicht im Sitzen einsehbar.
- Die Dusche ist stufen- und schwellenlos zugänglich und 120 cm x 120 cm groß.
- Es ist kein Alarmauslöser vorhanden.

Informationen für Menschen mit Hörbehinderung und gehörlose Menschen

Einige **Hinweise zur Barrierefreiheit** haben wir nachfolgend zusammengestellt. Detaillierte Angaben finden Sie im Prüfbericht am Ende des Textes.

- Es ist kein optisch wahrnehmbarer Alarm vorhanden.
- Eine induktive Höranlage ist nicht vorhanden.
- In den erhobenen Zimmern ist eine frei verfügbare Steckdose in der Nähe des Bettes vorhanden.
- Es wird WLAN angeboten.
- Im Seminarraum Gästehaus Biologische Station Zwillbrock sind Tische mit heller und blendfreier Beleuchtung vorhanden, an denen keine Lampen stehen oder hängen, die das Gesichtsfeld einschränken.

Informationen für Menschen mit Sehbehinderung und blinde Menschen

Einige **Hinweise zur Barrierefreiheit** haben wir nachfolgend zusammengestellt. Detaillierte Angaben finden Sie im Prüfbericht am Ende des Textes.

- Assistenzhunde dürfen mitgebracht werden.
- Der Eingang ist nicht visuell kontrastreich gestaltet.

- Glastüren sind teilweise nicht mit Sicherheitsmarkierungen gekennzeichnet.
- Treppenstufen sind nicht visuell kontrastreich gestaltet. Bei den Stufen von der Terrasse zum Garten gibt es einen einseitigen Handlauf.
- Die erhobenen und für den Gast nutzbaren Räume und Flure sind hell und blendfrei ausgeleuchtet.
- Es sind keine Informationen in Braille- oder Prismenschrift verfügbar.

Informationen für Gäste mit kognitiven Beeinträchtigungen

Einige **Hinweise zur Barrierefreiheit** haben wir nachfolgend zusammengestellt. Detaillierte Angaben finden Sie im Prüfbericht am Ende des Textes.

- Name und Logo des Gästehaus der Biologischen Station Zwillbrock sind von außen klar erkennbar.
- Das Ziel des Weges ist meist in Sichtweite. Wegezeichen in sichtbarem Abstand sind nicht vorhanden.
- Eine Visitenkarte mit Anschrift und Telefonnummer des Betriebes liegt weder an der Rezeption noch im Schlafräum sichtbar aus.
- Informationen sind nicht in Leichter Sprache, Piktogrammen oder Bildern dargestellt.

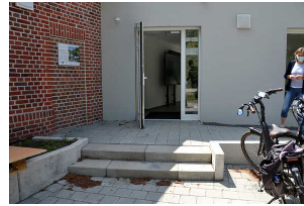
Bildergalerie

Wir haben für Sie einige Fotos aus dem Betrieb / Angebot zusammengestellt. In den Detailberichten finden Sie weitere Fotos.



Parken

©Simon Kesting



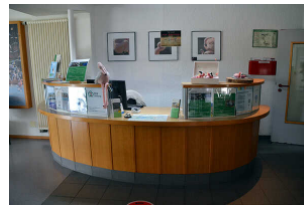
Eingang

©Simon Kesting



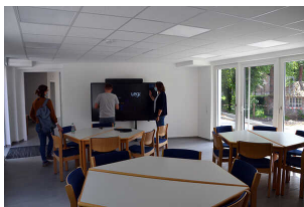
Eingang

©Simon Kesting



Rezeption

©Simon Kesting



**Seminarraum
Gästehaus Biologische
Station Zwillbrock**

©Simon Kesting



Garten

©Simon Kesting



Garten

©Simon Kesting



Garten

©Simon Kesting



Zimmer barrierefrei

©Simon Kesting



Zimmer barrierefrei

©Simon Kesting



Zimmer barrierefrei

©Simon Kesting



Zimmer barrierefrei

©Simon Kesting



Zimmer EG rechts vorne

©Simon Kesting



Zimmer EG rechts vorne

©Simon Kesting



Zimmer EG rechts vorne

©Simon Kesting



Zimmer EG rechts vorne

©Simon Kesting



Zimmer EG rechts vorne

©Simon Kesting



Zimmer EG rechts vorne

©Simon Kesting

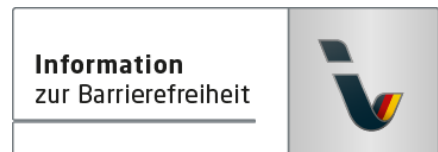
Informationen zum Kennzeichnungssystem „Reisen für Alle“

Alle nach „Reisen für Alle“ **zertifizierten Betriebe und Orte** erfüllen folgende Kriterien:

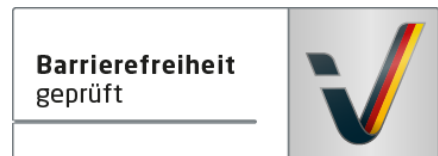
- Die Daten und Angaben zur Barrierefreiheit wurden von **externen, speziell geschulten Erhebern** vor Ort erhoben und geprüft. Es handelt sich um keine Selbsteinschätzung.
- Die Daten zur Barrierefreiheit liegen **im Detail** vor und können von Gästen eingesehen werden.
- Mindestens ein Mitarbeiter hat an einer **Schulung** zum Thema „**Barrierefreiheit als Komfort- und Qualitätsmerkmal**“ teilgenommen.

Die Kennzeichnung – Erläuterung der Logos und Piktogramme

Das Kennzeichen „**Information zur Barrierefreiheit**“ signalisiert, dass detaillierte und geprüfte Informationen zur Barrierefreiheit für alle Personengruppen vorliegen.



Das Kennzeichen „**Barrierefreiheit geprüft**“ basiert auf „Information zur Barrierefreiheit“ und bedeutet, dass zusätzlich die Qualitätskriterien für bestimmte Personengruppen teilweise oder vollständig erfüllt sind.



Die Kennzeichnung „**Barrierefreiheit geprüft**“ liegt in zwei Qualitätsstufen vor:

„**Barrierefreiheit geprüft: teilweise barrierefrei**“.

Die Qualitätskriterien sind für die dargestellte Personengruppe der Rollstuhlfahrer teilweise erfüllt, d. h. das Angebot ist für Rollstuhlfahrer teilweise barrierefrei. Das „i“ im Piktogramm signalisiert, dass man noch einmal genauer nachlesen sollte, ob das Angebot den eigenen Ansprüchen genügt.



„**Barrierefreiheit geprüft: barrierefrei**“.

Die Qualitätskriterien sind für die dargestellte Personengruppe der Rollstuhlfahrer erfüllt, d. h. das Angebot ist für Rollstuhlfahrer barrierefrei.



Es gibt Qualitätskriterien für **sieben Personengruppen** und für jede Personengruppe ein eigenes **Piktogramm**.

Menschen mit Gehbehinderung



Rollstuhlfahrer



Menschen mit Hörbehinderung



Gehörlose Menschen



Menschen mit Sehbehinderung



Blinde Menschen



Menschen mit kognitiven Beeinträchtigungen

