

Kurzbericht



NaturTour Vreden | © Stadtmarketing Vreden

NaturTour Vreden 1

Kichpaltz 14
48691 Vreden

Tel: +49 2564 9899 199

info@stadtmarketing-vreden.de
www.stadtmarketing-vreden.de

Herzlich willkommen!

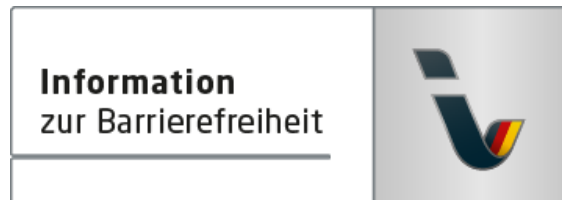
Die NaturTour Vreden für Alle verbindet mehr als 20 Natur- und Kulturerlebnisse und führt über ca. 32 Kilometer mit Abkürzungsmöglichkeiten von Vreden über das Ellewicker Feld zum [Zwillbrocker Venn](#); über das Crosewicker Feld und den Ortsteil Ellewick geht es wieder zurück. Einsteigen können die Radlerinnen und Radler an jedem Punkt der ausgeschilderten Tour.

PRÜFERGEBNIS

für

NaturTour Vreden 1

48691 Vreden, Zertifikats-ID: PA-10938-2022



Dieses Angebot wurde nach den Kriterien
der bundesweiten Kennzeichnung

»Reisen für Alle«

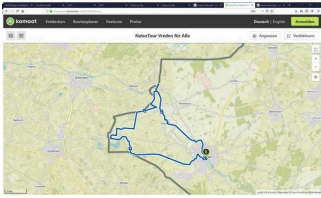
eingestuft und ist berechtigt, im Zeitraum

Juli 2022 – Juni 2025

die Auszeichnung

»Information zur Barrierefreiheit«

zu führen und vertragsgemäß zu nutzen.



NaturTour Vreden

<https://www.komoot.de/tour/67219435>



NaturTour Vreden 1

©Simon Kesting



NaturTour Vreden 1

©Simon Kesting



NaturTour Vreden 1

©Simon Kesting

Informationen für Menschen mit Gehbehinderung und Rollstuhlfahrer

Einige **Hinweise zur Barrierefreiheit** für Nutzer/Mitfahrer von Handbike, Tandems, Paralleltandems, Dreirädern, Reh-Bikes, Lastenfahrräder, Räder mit Anhänger usw. haben wir nachfolgend zusammengestellt. Detaillierte Angaben finden Sie im Prüfbericht.

- Es gibt drei gekennzeichnete Parkplätze für Menschen mit Behinderung an der Hamalandhalle (KULT) und drei am Parkplatz Remise am Zwillbrocker Venn. Die Stellplatzgrößen betragen 350 cm x 500 cm.
- Der Rundweg hat eine Gesamtlänge von 37 km.
- Der Weg ist durchgehend beschildert.
- Er ist von der Oberflächenbeschaffenheit her erschütterungsarm und leicht begeh- und befahrbar (Asphalt, wassergebundene Decke, Betonsteinpflasterbeläge).
- Die Breite beträgt mindestens 200 cm breit.
- Der Weg hat eine maximale Längsneigung ist 6 % auf 10 m. Es sind keine Querneigungen von mehr als 2,5 % vorhanden.
- Der Weg führt weitestgehend auf separaten Radwegen und in wenigen Abschnitten auf verkehrsberuhigten Straßen.
- Radfahrer müssen mit Kfz befahrene Straßen überqueren (Abschnitt C /Querung Ringstraße, Abschnitt H, Abschnitt I), die nicht entsprechend gesichert sind (z.B. durch Ampel, Zebrastreifen).
- Es sind Poller vorhanden (Mindestabstand zwischen den Pollern: 140 cm).
- Entlang der Strecke liegen u.a. teils barrierefreie Naturerlebnisse und Gastronomiebetriebe, die ebenfalls nach "Reisen für Alle" zertifiziert sind.
- Angebotene Hilfsmittel: Dreirad-Tandem „Fun2go“.
- Weitere Informationen, auch zu den übrigen Partnern, sind der Karte zu entnehmen: https://www.stadtmarketing-vreden.de/publish/binarydata/_stadtmarketing/vreden_fuer_alle/naturtour-vreden-fuer-alle_karte_2019-05-16.pdf
- Informationen zum gesamten Angebot "Vreden für Alle" finden Sie unter: https://www.stadtmarketing-vreden.de/barrierefrei/radroute-naturtour-fuer-alle/mn_44143

Öffentliches WC für Menschen mit Behinderung (Marktplatz Vreden)

- Die Tür ist 91 cm breit.
- Die Bewegungsflächen betragen:
vor/hinter der Tür, vor dem WC und Waschbecken mindestens 150 cm x 150 cm;
links und rechts neben dem WC 90 cm x 70 cm.
- Es sind links und rechts vom WC Haltegriffe vorhanden. Die Haltegriffe sind hochklappbar.
- Das Waschbecken ist unterfahrbar.
- Der Spiegel ist im Stehen und Sitzen einsehbar.
- Es ist ein Alarmauslöser (Knopf) vorhanden.

Informationen für Menschen mit Hörbehinderung und gehörlose Menschen

Einige **Hinweise zur Barrierefreiheit** für Nutzer/Mitfahrer von Handbike, Tandems, Paralleltandems, Dreirädern, Reh-Bikes, Lastenfahrräder, Räder mit Anhänger usw. haben wir nachfolgend zusammengestellt. Detaillierte Angaben finden Sie im Prüfbericht.

- Der Rundweg hat eine Gesamtlänge von 37 km, er ist durchgehend beschildert.
- Der Weg führt weitestgehend auf separaten Radwegen und in wenigen Abschnitten auf verkehrsberuhigten Straßen.
- Radfahrer müssen mit Kfz befahrene Straßen überqueren (Abschnitt C /Querung Ringstraße, Abschnitt H, Abschnitt I), die nicht entsprechend gesichert sind (z.B. durch Ampel, Zebrastreifen).
- Entlang der Strecke liegen u.a. teils barrierefreie Naturerlebnisse und Gastronomiebetriebe, die ebenfalls nach "Reisen für Alle" zertifiziert sind.
- Weitere Informationen, auch zu den übrigen Partnern, sind der Karte zu entnehmen: https://www.stadtmarketing-vreden.de/publish/binarydata/_stadtmarketing/vreden_fuer_alle/naturtour-vreden-fuer-alle_karte_2019-05-16.pdf
- Informationen zum gesamten Angebot "Vreden für Alle" finden Sie unter: https://www.stadtmarketing-vreden.de/barrierefrei/radroute-naturtour-fuer-alle/mn_44143

Informationen für Menschen mit Sehbehinderung und blinde Menschen

Einige **Hinweise zur Barrierefreiheit** für Nutzer/Mitfahrer von Handbike, Tandems, Paralleltandems, Dreirädern, Reh-Bikes, Lastenfahrräder, Räder mit Anhänger usw. haben wir nachfolgend zusammengestellt. Detaillierte Angaben finden Sie im Prüfbericht.

- Der Rundweg hat eine Gesamtlänge von 37 km.
- Der Weg ist durchgehend beschildert. Die Beschilderung ist in gut lesbarer und kontrastreicher Schrift gestaltet.
- Informationen sind nicht in Braille- oder Prismenschrift verfügbar.
- Der Weg ist von der Oberflächenbeschaffenheit her erschütterungsarm und leicht befahrbar (Asphalt, wassergebundene Decke, Betonsteinpflasterbeläge).
- Der Weg führt weitestgehend auf separaten Radwegen und in wenigen Abschnitten auf verkehrsberuhigten Straßen.
- Radfahrer müssen mit Kfz befahrene Straßen überqueren (Abschnitt C /Querung Ringstraße, Abschnitt H, Abschnitt I), die nicht entsprechend gesichert sind (z.B. durch Ampel, Zebrastreifen).

- Entlang der Strecke liegen u.a. teils barrierefreie Naturerlebnisse und Gastronomiebetriebe, die ebenfalls nach "Reisen für Alle" zertifiziert sind.
- Angebotene Hilfsmittel: Dreirad-Tandem „Fun2go“.
- Weitere Informationen, auch zu den übrigen Partnern, sind der Karte zu entnehmen: https://www.stadtmarketing-vreden.de/publish/binarydata/_stadtmarketing/vreden_fuer_alle/naturtour-vreden-fuer-alle_karte_2019-05-16.pdf
- Informationen zum gesamten Angebot "Vreden für Alle" finden Sie unter: https://www.stadtmarketing-vreden.de/barrierefrei/radroute-naturtour-fuer-alle/mn_44143

Informationen für Gäste mit kognitiven Beeinträchtigungen

Einige **Hinweise zur Barrierefreiheit** für Nutzer/Mitfahrer von Handbike, Tandems, Paralleltandems, Dreirädern, Reh-Bikes, Lastenfahrräder, Räder mit Anhänger usw. haben wir nachfolgend zusammengestellt. Detaillierte Angaben finden Sie im Prüfbericht.

- Der Rundweg hat eine Gesamtlänge von 37 km.
- Der Weg ist durchgehend beschildert.
- Informationen zur Orientierung sind teilweise bildhaft verfügbar (Piktogramme, fotorealistische Darstellung).
- Der Weg führt weitestgehend auf separaten Radwegen und in wenigen Abschnitten auf verkehrsberuhigten Straßen.
- Radfahrer müssen mit Kfz befahrene Straßen überqueren (Abschnitt C /Querung Ringstraße, Abschnitt H, Abschnitt I), die nicht entsprechend gesichert sind (z.B. durch Ampel, Zebrastreifen).
- Entlang der Strecke liegen u.a. teils barrierefreie Naturerlebnisse und Gastronomiebetriebe, die ebenfalls nach "Reisen für Alle" zertifiziert sind.
- Angebotene Hilfsmittel: Dreirad-Tandem „Fun2go“.
- Weitere Informationen, auch zu den übrigen Partnern, sind der Karte zu entnehmen: https://www.stadtmarketing-vreden.de/publish/binarydata/_stadtmarketing/vreden_fuer_alle/naturtour-vreden-fuer-alle_karte_2019-05-16.pdf
- Informationen zum gesamten Angebot "Vreden für Alle" finden Sie unter: https://www.stadtmarketing-vreden.de/barrierefrei/radroute-naturtour-fuer-alle/mn_44143

Bildergalerie

Wir haben für Sie einige Fotos aus dem Betrieb / Angebot zusammengestellt. In den Detailberichten finden Sie weitere Fotos.



Parkplatz Vreden

©Simon Kesting



Parkplatz Vreden

©Simon Kesting



Parkplatz Remise am Zwillbrocker Venn

©Simon Kesting



Radweg NaturTour

©Simon Kesting



Radweg NaturTour

©Simon Kesting



Radweg NaturTour

©Simon Kesting



Radweg NaturTour

©Simon Kesting



Radweg NaturTour

©Simon Kesting



Radweg NaturTour

©Simon Kesting



Radweg NaturTour

©Simon Kesting



Radweg NaturTour

©Simon Kesting



WIRTshaus

©Simon Kesting



kult

©Simon Kesting



Bauernhausmuseum

©Simon Kesting



Biologische Station Zwillbrock

©Simon Kesting



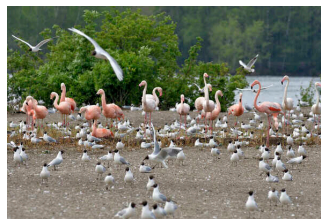
Altes Rathaus Vreden

©Simon Kesting



Irrgarten Zwillbrock

© Irrgarten Zwillbrock



Flamingos Zwillbrocker Venn



WC Marktplatz Vreden

©Simon Kesting



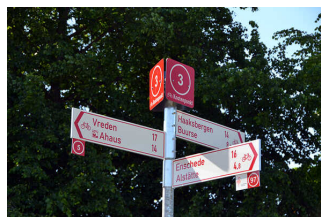
WC Marktplatz Vreden

©Simon Kesting



WC Marktplatz Vreden

©Simon Kesting



Leitsysteme

©Simon Kesting



Leitsysteme

©Simon Kesting



Leitsysteme

©Simon Kesting



Leitsysteme

©Simon Kesting

Informationen zum Kennzeichnungssystem „Reisen für Alle“

Alle nach „Reisen für Alle“ **zertifizierten Betriebe und Orte** erfüllen folgende Kriterien:

- Die Daten und Angaben zur Barrierefreiheit wurden von **externen, speziell geschulten Erhebern** vor Ort erhoben und geprüft. Es handelt sich um keine Selbsteinschätzung.
- Die Daten zur Barrierefreiheit liegen **im Detail** vor und können von Gästen eingesehen werden.
- Mindestens ein Mitarbeiter hat an einer **Schulung** zum Thema „**Barrierefreiheit als Komfort- und Qualitätsmerkmal**“ teilgenommen.

Die Kennzeichnung – Erläuterung der Logos und Piktogramme

Das Kennzeichen „**Information zur Barrierefreiheit**“ signalisiert, dass detaillierte und geprüfte Informationen zur Barrierefreiheit für alle Personengruppen vorliegen.



Das Kennzeichen „**Barrierefreiheit geprüft**“ basiert auf „Information zur Barrierefreiheit“ und bedeutet, dass zusätzlich die Qualitätskriterien für bestimmte Personengruppen teilweise oder vollständig erfüllt sind.



Die Kennzeichnung „**Barrierefreiheit geprüft**“ liegt in zwei Qualitätsstufen vor:

„**Barrierefreiheit geprüft: teilweise barrierefrei**“.

Die Qualitätskriterien sind für die dargestellte Personengruppe der Rollstuhlfahrer teilweise erfüllt, d. h. das Angebot ist für Rollstuhlfahrer teilweise barrierefrei. Das „i“ im Piktogramm signalisiert, dass man noch einmal genauer nachlesen sollte, ob das Angebot den eigenen Ansprüchen genügt.



„**Barrierefreiheit geprüft: barrierefrei**“.

Die Qualitätskriterien sind für die dargestellte Personengruppe der Rollstuhlfahrer erfüllt, d. h. das Angebot ist für Rollstuhlfahrer barrierefrei.



Es gibt Qualitätskriterien für **sieben Personengruppen** und für jede Personengruppe ein eigenes **Piktogramm**.

Menschen mit Gehbehinderung



Rollstuhlfahrer



Menschen mit Hörbehinderung



Gehörlose Menschen



Menschen mit Sehbehinderung



Blinde Menschen



Menschen mit kognitiven Beeinträchtigungen

