

Kurzbericht



kult Westmünsterland | ©Sandra Hamer

kult Westmünsterland

Kirchplatz 14
48691 Vreden

Tel: + 49 2564 9899-107 /124

kult@kreis-borken.de

<https://www.kult-westmuensterland.de/>

Herzlich willkommen!

Das kult in Vreden vereint modernste Architektur, Museum, Forschung und Wissenschaft wie kaum ein zweites Haus in Westdeutschland.

In diesem neuen Haus, das im Sommer 2017 eröffnet hat, könnte die Gegenüberstellung von alt und neu gar nicht größer sein: Sichtbeton, dominante Klinkerfassaden, lichtdurchflutete Bereiche und eine „Chill-out“-Zone setzen einen außergewöhnlichen Akzent auf der Kulturachse der Stadt Vreden. Volkskundliche und kunsthistorische Exponate aus dem Alltag der Menschen unternehmen eine Zeitreise über mehr als 1.400 Jahre in die Vergangenheit. Dieser Perspektivwechsel macht das kult so reizvoll und ungewöhnlich!

PRÜFERGEBNIS

für

kult Westmünsterland

48691 Vreden, Zertifikats-ID: PA-10877-2022



Dieses Angebot wurde nach den Kriterien
der bundesweiten Kennzeichnung

»Reisen für Alle«

eingestuft und ist berechtigt, im Zeitraum

Juli 2022 – Juni 2025

die Auszeichnung

»Barrierefreiheit geprüft«

sowie die dazu gehörigen Piktogramme zu führen
und vertragsgemäß zu nutzen.

Überblick

- Mitten in Vreden gelegen
- Museum, Forschungsbereich und Kultur an einem Fleck
- 1400m² Dauerausstellung zum Thema "Grenze"
- Wechselnde Sonderausstellungen zu unterschiedlichsten Themen
- Konzerte
- Bildung und Vermittlung

Barrierefreiheit auf einen Blick

- Parkplatz für Menschen mit Behinderung
- Gebäude stufenlos zugänglich
- Alle für Gäste nutzbaren Räume sind stufenlos oder über einen Aufzug erreichbar
- 90 cm Mindestbreite aller Durchgänge/Türen
- WC für Menschen mit Behinderung
- Assistenzhunde willkommen
- Führungen für Menschen mit Behinderung

Informationen für Menschen mit Gehbehinderung und Rollstuhlfahrer

Alle prüfrelevanten Bereiche erfüllen die Qualitätskriterien der Kennzeichnung „**Barrierefreiheit geprüft – barrierefrei für Menschen mit Gehbehinderung und barrierefrei für Rollstuhlfahrer**“.

Einige **Hinweise zur Barrierefreiheit** haben wir nachfolgend zusammengestellt. Detaillierte Angaben finden Sie im Prüfbericht.

- Es gibt einen gekennzeichneten Parkplatz für Menschen mit Behinderung (Stellplatzgröße: 350 cm x 500 cm).
- Der Weg vom Parkplatz zum Eingang ist 94 m lang. Er ist leicht begeh- und befahrbar und hat eine maximale Längsneigung von 4 % über eine Strecke von 25 m.
- Das Gebäude ist stufenlos zugänglich.
- Alle für den Gast nutzbaren und erhobenen Räume und Einrichtungen sind stufenlos oder über einen Aufzug zugänglich.
- Die Aufzugskabine ist 240 cm x 257 cm groß.
- Alle für den Gast nutzbaren und erhobenen Türen/Durchgänge sind mindestens 90 cm breit.
- Der Schalter ist an der niedrigsten Stelle 80 cm hoch. Es ist eine andere, gleichwertige Kommunikationsmöglichkeit im Sitzen vorhanden.
- In der Ausstellung sind Sitzgelegenheiten vorhanden.
- Die Exponate und die Informationen zu den Exponaten sind überwiegend im Sitzen sichtbar und lesbar.
- Es werden Führungen für Menschen mit Gehbehinderung und Rollstuhlfahrer angeboten. Es ist eine Voranmeldung notwendig.
- Es stehen für Menschen mit Gehbehinderung mobile oder feste Sitzgelegenheiten zur Verfügung, die während der Führung benutzt werden können.
- Die gesamte Route der Führung ist für Rollstuhlfahrer stufenlos befahrbar.
- Angebotene Hilfsmittel: Rollstuhl

Öffentliches WC für Menschen mit Behinderung (Untergeschoss)

- Die Bewegungsflächen betragen:
vor/hinter der Tür, vor dem WC und vor dem Waschbecken mindestens 150 cm x 150 cm;
links und rechts neben dem WC mindestens 90 cm x 70cm.
- Es sind links und rechts vom WC Haltegriffe vorhanden. Die Haltegriffe sind hochklappbar.
- Das Waschbecken ist unterfahrbar.
- Der Spiegel ist im Stehen und Sitzen einsehbar.
- Es ist ein Alarmauslöser (Schnur) vorhanden.
- Ein Eltern-Kind-Raum mit Wickeltisch für Erwachsene steht zusätzlich zur Verfügung.

Informationen für Menschen mit Hörbehinderung und gehörlose Menschen

Einige **Hinweise zur Barrierefreiheit** haben wir nachfolgend zusammengestellt. Detaillierte Angaben finden Sie im Prüfbericht.

- Es gibt keinen optisch deutlich wahrnehmbaren Alarm.
- Es gibt keine induktive Höranlage am Counter.
- Ein abgehender Notruf im Aufzug wird akustisch bestätigt. Alternativ sind Treppen vorhanden.
- Die Informationen zu den Exponaten werden schriftlich vermittelt.
- Es werden keine Führungen für Menschen mit Hörbehinderung und gehörlose Menschen angeboten.

Informationen für Menschen mit Sehbehinderung und blinde Menschen

Alle prüfrelevanten Bereiche erfüllen die Qualitätskriterien der Kennzeichnung „**Barrierefreiheit geprüft – teilweise barrierefrei für Menschen mit Sehbehinderung**“.

Einige **Hinweise zur Barrierefreiheit** haben wir nachfolgend zusammengestellt. Detaillierte Angaben finden Sie im Prüfbericht.

- Assistenzhunde dürfen in alle relevanten Bereiche/Räume mitgebracht werden.
- Außenwege haben eine visuell kontrastreiche Gehwegbegrenzung.
- Der Eingang ist nicht visuell kontrastreich gestaltet, jedoch durch einen taktil wahrnehmbaren Bodenbelagswechsel erkennbar.
- Alle erhobenen und für den Gast nutzbaren Bereiche sind gut, d.h. hell und blendfrei, ausgeleuchtet.
- Es sind keine visuell kontrastreichen oder taktil erfassbaren Bodenindikatoren vorhanden.
- Es gibt vereinzelt Glastüren ohne Sicherheitsmarkierungen.
- Ein abgehender Notruf im Aufzug wird akustisch bestätigt. Die Halteposition wird durch Sprache angesagt. Die Bedienelemente sind visuell kontrastreich gestaltet und taktil erfassbar.
- Treppen weisen mindestens an der ersten und letzten Stufe visuell kontrastreiche Kanten auf. Treppen haben beidseitige Handläufe. Es sind taktile Informationen zum Stockwerk am Anfang und am Ende der Treppenläufe vorhanden.
- Die Exponate sind allgemein gut ausgeleuchtet.

- Die Informationen zu den Exponaten werden überwiegend schriftlich vermittelt und sind visuell kontrastreich gestaltet.
- Es gibt akustische Informationen zu den Exponaten.
- Informationen zur Orientierung sind taktil erfassbar (z.B. Relief- oder Prismenschrift) und in Brailleschrift.
- Es werden Führungen für Menschen mit Sehbehinderung und blinde Menschen angeboten. Es ist eine Voranmeldung notwendig.
- Während der Führungen werden Exponate zum Tasten integriert.
- Es steht ein Audio-Guide zur Verfügung.
- Informationen sind nicht in Braille- oder Prismenschrift verfügbar.
- Angebotene Hilfsmittel: Lesehilfen (Lesebrillen, Lupen)

Informationen für Gäste mit kognitiven Beeinträchtigungen

Einige **Hinweise zur Barrierefreiheit** haben wir nachfolgend zusammengestellt. Detaillierte Angaben finden Sie im Prüfbericht.

- Name bzw. Logo der Einrichtung sind von außen klar erkennbar.
- Es sind Wegezeichen in sichtbaren Abständen oder ein unterbrechungsfreies Wegeleitsystem vorhanden.
- Es ist kein farbliches oder bildhaftes Leitsystem vorhanden.
- Informationen zu den Exponaten werden in Leichter Sprache bereitgestellt.
- Es werden Führungen für Menschen mit kognitiven Beeinträchtigungen angeboten. Es ist eine Voranmeldung notwendig.
- Die Führung für Menschen mit kognitiven Beeinträchtigungen wird in Leichter Sprache gehalten.
- Die Inhalte (z.B. Exponate) der Führung für Menschen mit kognitiven Beeinträchtigungen sind leicht verständlich oder werden leicht verständlich (z.B. bildhaft) erklärt.
- Informationen sind nicht mit Piktogrammen oder Bildern dargestellt.

Bildergalerie

Wir haben für Sie einige Fotos aus dem Betrieb / Angebot zusammengestellt. In den Detailberichten finden Sie weitere Fotos.



Parken

©Simon Kesting



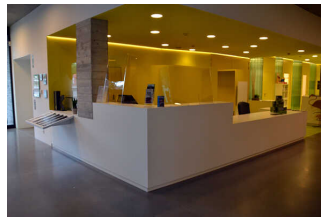
Eingang

©Simon Kesting



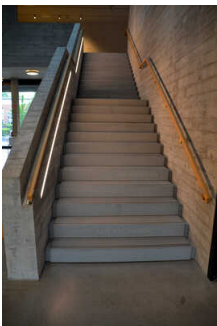
Eingang

©Simon Kesting



Kasse / Ticketschalter

©Simon Kesting



Treppe

©Simon Kesting



Aufzug

©Simon Kesting



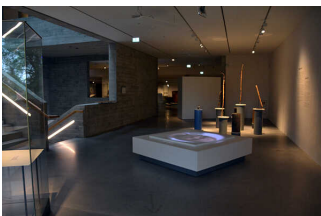
Ausstellungsräume

©Simon Kesting



Ausstellungsräume

©Simon Kesting



Ausstellungsräume

©Simon Kesting



Ausstellungsräume

©Simon Kesting



Shop

©Sandra Hamer



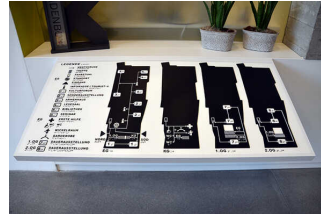
Öffentliches WC

©Simon Kesting



Öffentliches WC

©Simon Kesting



Bedienelemente / Leitsystem

©Simon Kesting

Informationen zum Kennzeichnungssystem „Reisen für Alle“

Alle nach „Reisen für Alle“ **zertifizierten Betriebe und Orte** erfüllen folgende Kriterien:

- Die Daten und Angaben zur Barrierefreiheit wurden von **externen, speziell geschulten Erhebern** vor Ort erhoben und geprüft. Es handelt sich um keine Selbsteinschätzung.
- Die Daten zur Barrierefreiheit liegen **im Detail** vor und können von Gästen eingesehen werden.
- Mindestens ein Mitarbeiter hat an einer **Schulung** zum Thema „**Barrierefreiheit als Komfort- und Qualitätsmerkmal**“ teilgenommen.

Die Kennzeichnung – Erläuterung der Logos und Piktogramme

Das Kennzeichen „**Information zur Barrierefreiheit**“ signalisiert, dass detaillierte und geprüfte Informationen zur Barrierefreiheit für alle Personengruppen vorliegen.



Das Kennzeichen „**Barrierefreiheit geprüft**“ basiert auf „Information zur Barrierefreiheit“ und bedeutet, dass zusätzlich die Qualitätskriterien für bestimmte Personengruppen teilweise oder vollständig erfüllt sind.



Die Kennzeichnung „**Barrierefreiheit geprüft**“ liegt in zwei Qualitätsstufen vor:

„**Barrierefreiheit geprüft: teilweise barrierefrei**“.

Die Qualitätskriterien sind für die dargestellte Personengruppe der Rollstuhlfahrer teilweise erfüllt, d. h. das Angebot ist für Rollstuhlfahrer teilweise barrierefrei. Das „i“ im Piktogramm signalisiert, dass man noch einmal genauer nachlesen sollte, ob das Angebot den eigenen Ansprüchen genügt.



„**Barrierefreiheit geprüft: barrierefrei**“.

Die Qualitätskriterien sind für die dargestellte Personengruppe der Rollstuhlfahrer erfüllt, d. h. das Angebot ist für Rollstuhlfahrer barrierefrei.



Es gibt Qualitätskriterien für **sieben Personengruppen** und für jede Personengruppe ein eigenes **Piktogramm**.

Menschen mit Gehbehinderung



Rollstuhlfahrer



Menschen mit Hörbehinderung



Gehörlose Menschen



Menschen mit Sehbehinderung



Blinde Menschen



Menschen mit kognitiven Beeinträchtigungen

