



EDEKA Vreden

Sitzung des Bau-, Planungs- und Umweltausschusses
25.06.2024

Wohngebietsentwicklung





Wohngebietsentwicklung



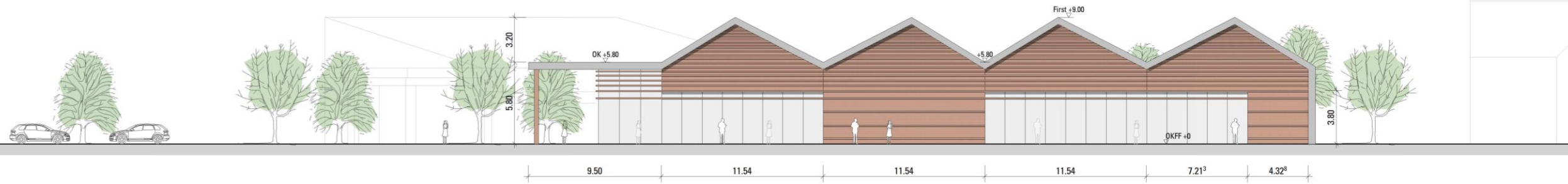


Wohngebietsentwicklung

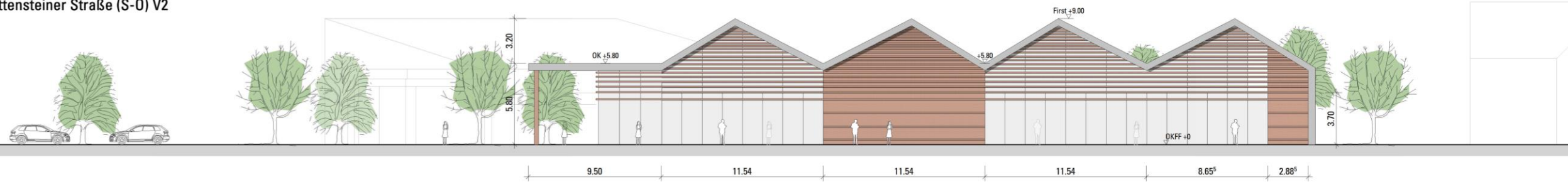




Ottensteiner Straße (S-0) V1

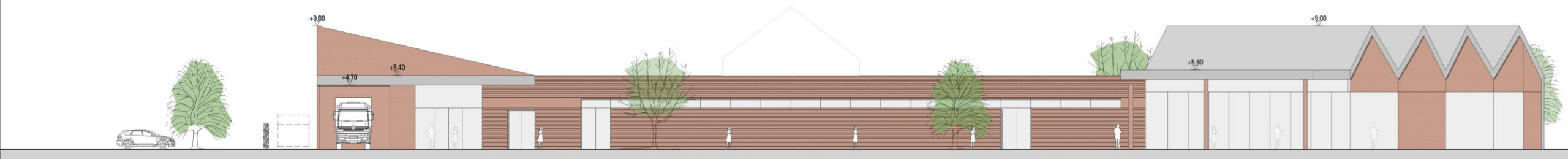


Ottensteiner Straße (S-0) V2





Weberstraße (S-W)







EDEKA Vreden

Perspektive

Straße

L.STROETMANN
HANDELN FÜR DIE ZUKUNFT - SEIT 1791





EDEKA Vreden

Perspektive

Eingang

L.STROETMANN
HANDELN FÜR DIE ZUKUNFT - SEIT 1791

